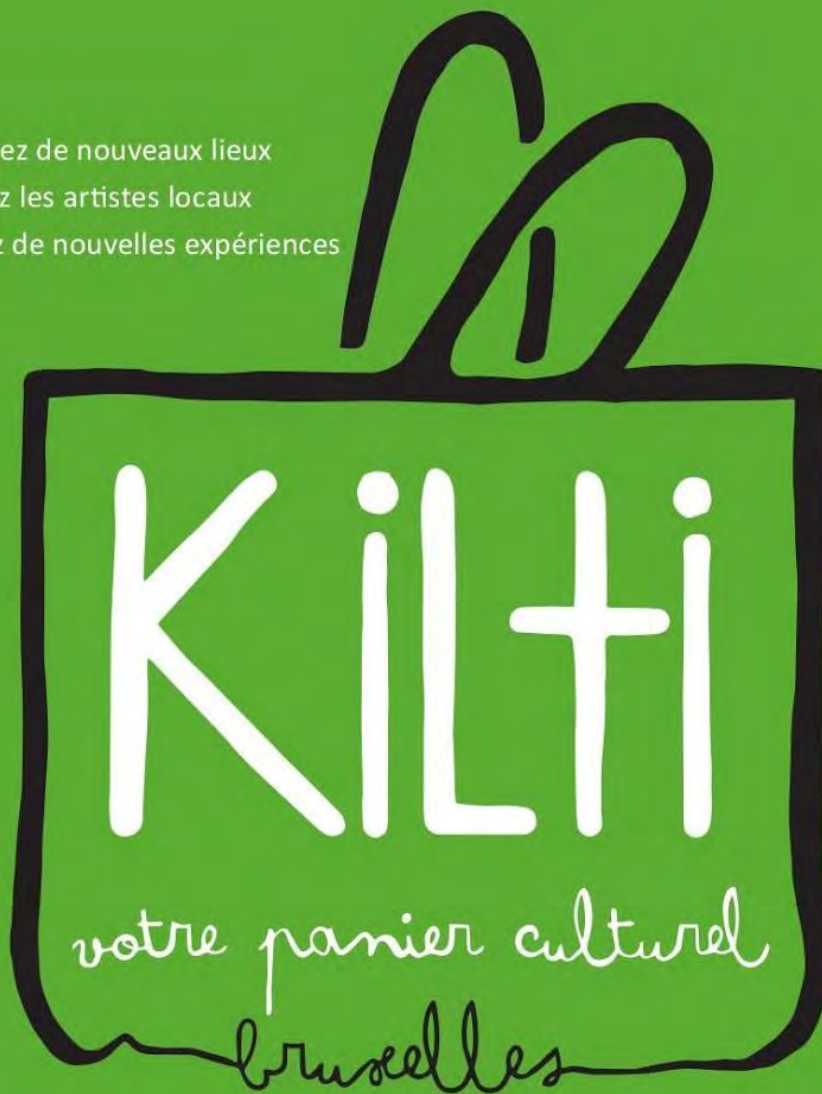


DOSSIER DE PRESSE

LAISSEZ-VOUS SURPRENDRE PAR UNE PROGRAMMATION
CULTURELLE ET ARTISTIQUE 100% BELGE!

Découvrez de nouveaux lieux
Soutenez les artistes locaux
Partagez de nouvelles expériences



PETIT FRÈRE DU PANIER BIO, VOICI LE PANIER CULTUREL:
UN SAC SÉRIGRAPHIÉ CONTENANT DES PLACES POUR DES SORTIES CULTURELLES À BRUXELLES
ET DES ŒUVRES ARTISTIQUES BELGES.
COMMANDEZ VOTRE PANIER EN LIGNE ET VENEZ LE CHERCHER À LA SOIRÉE DE DISTRIBUTION!

WWW.KILTI.ORG

Un projet porté par l'asbl **bah**
vojeons!

KiLti

Votre panier culturel

Promotion et diffusion culturelle et artistique belge

Développement d'une offre culturelle locale et de proximité
Concept pluridisciplinaire

Représentation de la multiculturalité de la ville de Bruxelles

Diversité de la programmation et mixité des publics

Itinérance du projet et mobilité culturelle

Création de liens entre les acteurs du monde culturel



www.kilti.org
bruxelles@kilti.org

Un projet porté par l'asbl

bah
voyons!

TABLE DES MATIÈRES

1.KILTI: LE CONCEPT

2.NOUVEAU PROJET : LE PANIER SOLIDAIRE

3.BILAN 2015 - 2016

4.QUI SOMMES-NOUS ?

5.REVUE DE PRESSE



www.kilti.org
bruxelles@kilti.org

Un projet porté par l'asbl

bah
voyons!

1. LE CONCEPT

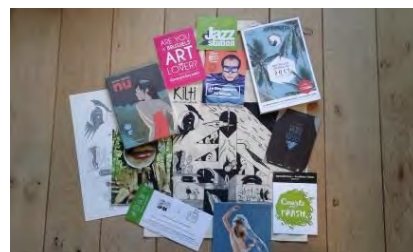
Inspiré des paniers de fruits et légumes bio, le panier culturel Kilti est une initiative originale qui propose de soutenir la culture locale. L'occasion de découvrir les artistes et lieux culturels qui nous entourent et de sortir des « sentiers battus ». Kilti participe ainsi à la reconnaissance des artistes et contribue à les faire vivre de leur travail.

Né à Lille il y a trois ans puis importé à Belgique il y a deux ans, le projet Kilti est porté en Belgique par l'association bruxelloise BahVoyons!

Le panier culturel Kilti est composé :

- d'une œuvre audiovisuelle (CD, DVD, vinyle)
- d'une œuvre littéraire (roman, BD, journal, magazine)
- de deux places pour des sorties culturelles

Le tout dans un sac sérigraphié par un artiste.



Le Fonctionnement

Un nouveau Kilti sort tous les trois mois, soit **4 paniers par an**. Le public peut choisir un abonnement annuel qui permet d'accéder à encore plus de surprises, ou acheter un panier ponctuellement. Le contenu du panier est toujours une **surprise** mais le thème attribué à chaque édition laisse deviner les grandes lignes de la programmation. A chaque nouvelle sortie de panier, une **soirée de distribution** est proposée pour rencontrer les artistes et les acteurs culturels partenaires. Vous ne pouvez pas être présent à la soirée? Votre panier vous attendra en point relais!

Les paniers se commandent uniquement en ligne sur www.kilti.org

Deux formules au choix pour l'achat unitaire :

- 49 € pour un Kilti Maxi (2X2 billets pour des sorties culturelles + deux produits culturels)
- 25 € pour un Kilti Mini (2 billets pour une sortie culturelle + un produit culturel)

Autre possibilité, un abonnement à l'année :

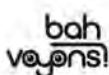
- 180 € pour 4 paniers Kilti Maxi

Vous économisez 16 € au total et vous pouvez profiter de surprises supplémentaires.

La Communauté Kilti

S'abonner à Kilti, c'est aussi rejoindre une communauté: être tenu au courant des actualités de tous nos partenaires et profiter d'activités exclusives (invitations, concours).



Un projet porté par l'asbl 

2. NOUVEAU PROJET: LE PANIER SOLIDAIRE



Le concept

Depuis deux ans, le panier culturel Kilti permet déjà au public bruxellois de profiter d'une offre culturelle et artistique à un prix préférentiel. Néanmoins, ces tarifs ne sont pas pour autant accessibles à tous.

Parallèlement à son offre classique, Kilti souhaite donc adapter son offre aux personnes en situation de précarité avec une formule à moindre coût: le **panier Kilti Solidaire**.

Luttant contre l'idée d'élitisme culturel, il s'agit de créer les conditions d'une rencontre entre tous les publics et les créateurs locaux dans le but de sensibiliser le plus grand nombre à la variété des pratiques et des formes artistiques et culturelles, sans distinction de parcours, d'origine culturelle, de catégorie socioprofessionnelle ou d'éloignement géographique.

Concrètement ?

Pour y parvenir, Kilti veut développer une **politique tarifaire adaptée**, ainsi qu'une **démarche d'accompagnement et de co-construction** avec les publics et les partenaires visés. Le panier Kilti Solidaire consistera en un panier Kilti MINI accessible à **moitié prix**, soit 12,5€ l'unité au lieu de 25€.



www.kilti.org
bruxelles@kilti.org

Un projet porté par l'asbl

bah
voyons!

Kilti MINI, c'est un sac sérigraphié par un artiste local dans lequel on retrouve 2 billets pour une sortie culturelle, un produit culturel, une sérigraphie papier et une surprise.

Le public pourra accéder à cette offre via la plateforme de commande de ligne classique (sous couvert de fournir un justificatif de sa situation). Ensuite, de même que tout acheteur du panier Kilti, le bénéficiaire du panier solidaire sera invité à venir retirer celui-ci lors de la soirée de distribution mise en place à chaque nouvelle sortie de panier.

Pour qui ?

Ce panier solidaire s'adressera aussi bien à des particuliers en situations précaires (bénéficiaires de l'assistance sociale du CPAS, chômeurs, étudiants) qu'à des centres d'accueil, des structures sociales ou tout autre acteur bruxellois de la solidarité, qui pourront donc profiter à moindre coût de l'offre culturelle épinglée par Kilti.

Comment? La campagne de financement KISS KISS BANK BANK

Afin de pouvoir mettre en oeuvre ce projet de panier Solidaire, Kilti a lancé le 25 mars 2017 **une campagne de financement participatif** sur la plateforme en ligne KissKissBanBank.

L'objectif: rassembler 5000€ avant le 24 avril 2017 pour financer **200 paniers Kilti Solidaire**. Pour chacune des quatre éditions de la saison 2017-2018, 50 paniers solidaires pourront ainsi être créés et proposés à la vente à moitié prix à des particuliers ou des associations. Les distributions trimestrielles se feront au mois d'octobre, janvier, mars et juin.

Grâce à nos généreux partenaires, participer à cette campagne, c'est aussi recevoir des **contreparties culturelles variées 100% belge** à l'image du projet Kilti: livres, CD, magazines, DVD, places pour des concerts, spectacles, visites, expositions et bien sûr des sacs sérigraphiés!



www.kilti.org
bruxelles@kilti.org

Un projet porté par l'asbl

bah voyons!

La soirée de distribution de juin 2017

La prochaine soirée de distribution Kilti qui aura lieu le **samedi 3 juin sous le chapiteau du Théâtre de La Roseraie** à Uccle sur le thème de "**Pigment d'espelette**" sera l'occasion de rencontrer nos généreux contributeurs à la collecte KissKissBankBank autour d'un verre et de célébrer ensemble on l'espère la première étape de ce nouveau projet de panier solidaire.

Les inscriptions à cette édition du panier Kilti sont ouverte jusqu'au 20 mai.

3. BILAN 2015 et 2016

Depuis 2015, la communauté Kilti s'agrandit à chaque édition grâce à la création de nombreux partenariats.

485 paniers vendus dont :

253 paniers Maxi

199 paniers Mini

32 paniers Jeune public

1 panier Kilti Chez vous

Les soirées de distribution :

Les Écuries Van de Tram, Le Bravo, La Fonderie, Les Brigittines, La Maison des Cultures et de la Cohésion Sociale de Molenbeek, La Balsamine, La Péniche Tenace Boat, LaVallée, Le Novanoïs.

Les oeuvres littéraires : 434 exemplaires

Roman *Comment le chat de mon ex est devenu mon ex-chat*, Edgar Kosma - ON LIT éditions,

Fanzine *Camaraderie Mécanique*, Le collectif La Camaraderie,

Roman *Les conquêtes véritables*, Nicolas Marchal - éditions Diagonale,

Magazine *HanHan* spécial Kilti,

Fanzine *Cuistax*,

Magazine *Médor* n°2,

Fanzine *Rhizome*, le Collectif La Boite à Zine, Revue *24h01* n°6,

Recueil d'illustrations Kilti par Obriart,



Un projet porté par l'asbl **bah voyons!**

Editions Album jeunesse *Le Musée de la Moufle* de Noémie Marsily - éditions Sarbacane.

Les oeuvres musicales : 111 exemplaires

Vinyle *Organ gifts*, de David Chazam,
CD *Balloons*, de Clare Louise - label Caramel Beurre Salé,
CD *Shelter* de Dan San - label Jaune Orange,
CD *Shelter* de Les Divas Dugazon.

Les DVDs : 174 exemplaires

I comme Iran, de Sanaz Azari, produit par le CVB,
31 Haltes, de Dorothée Van den Berghe & Griet Van Reeth,
Compilation spécial Kilti, par le studio d'animation Tabass Co,
Hitler à Hollywood de Frédéric Sojcher - éditions CINEMATEK.

Les illustrateurs :

Silio Durt, Le Collectif Vrak From Brussels, Rachel Magnan, Éléonore Ampuy, Eve Deroeck,
Mathieu Flasse/ Warvin, Loïc Gaume, Noémie Marsily, Anne Vejrigh.

Les surprises :

Magazine Imagine Demain Le Monde, Le Journal Kairos, Compil Radio Panik, Flipbook issu d'un film de Sophie Racine, CD de Simon Fache Big Backing Band, Badge réalisé par Hélène JeanBon, un calendrier illustré par Laurent Poisson, asbl Origami Classics, Le Goethe Institut, Application Belgium Underground, Le Café Littéraire Parade, Le Ciné Soupe.

Les partenaires-spectacle : 1488 places de sorties culturelles avec

L'Atelier 210, Les Halles de Schaerbeek, La Jazz Station, Le Kunsten Festival des Arts, Bozar, Le Brussels Film Festival, L'Os à Moelle, Arkadia asbl, Le Festival Musiq'3, L'Atelier 34Zéro, L'Iselp, , Les Brigittines, Le Cinéma L'Aventure, Le BRASS, Le Théâtre de la Vie, Le Théâtre des Tanneurs, Le Festival Courts Mais Trash, Le Festival du Cinéma Méditerranéen, L'Espace Magh, MuziekPublique, L'Espace Catastrophe, Once upon a time in Brussels, La Balsamine, Le Varia, Le Théâtre 140, Le Festival Game Ovaires, Le Brussels International Fantastic Film Festival, Le Festival LaSemo, Le Festival Midis-Minimes, Le Centre de la BD, Les Brigittines, Le Festival FrancoFaune, Le Pink Screens Festival, Le Théâtre du Rideau de Bruxelles, La Montagne Magique, La Maison du Conte, La Vénérie, Le Cinéma Aventure, La Fonderie.

Le point relais :

Librairie Tropismes.



www.kilti.org
bruxelles@kilti.org

Un projet porté par l'asbl

bah
voyons!

Les ateliers de sérigraphie :

Atelier Chromodrome, Ice Screen.

Structure partenaire :

Smart, SAWB, Coop City.

Les bénévoles :

Roldan Descamps, Mathieu Galopin, Charlotte Goffin, Alexia Goryn, Pierre Konder, Claire Lézier, Cédric Macary, Val Macé, Steeven Meyer, Margaux Nessi, Céline Talvard, Alyne Hody.

4. QUI SOMMES-NOUS ?

BAH VOYONS ! Asbl

www.bahvoyons.be

Rue Vondel, 105 à 1030 Bruxelles



Bah Voyons ! est une asbl fondée en 2010.

Son objectif : la diffusion et la promotion de la culture, dans toute sa diversité et sous toutes ses formes. A l'origine, la plus grande partie de son activité se concentre dans le secteur de la diffusion audiovisuelle et de l'éducation à l'image. Ses différents dispositifs soutiennent tout particulièrement la diffusion d'œuvres indépendantes peu visibles, comme le documentaire et le court métrage, qui en marge des circuits de distribution commerciaux, sont malheureusement trop peu diffusés, alors que ces formats bouillonnent de créativité. L'équipe de Bah Voyons ! cherche donc à leur offrir une place dans ses programmations et à leur donner l'occasion de dévoiler leurs atouts.

Par ailleurs, par son principe d'itinérance, nos projets contribuent à leur manière à l'accessibilité de programmes culturels de qualité : en se déplaçant jusqu'à elles, nos projections permettent aux populations isolées, n'ayant pas ou peu accès à ce type de propositions, de profiter de programmations de qualité avec accompagnement. Notre démarche est celle de "passeurs d'images", l'idée étant d'ouvrir le grand public à la diversité des genres artistiques, tout particulièrement à celle de la production audiovisuelle. Nous souhaitons avant tout favoriser la rencontre et l'échange, entre les créateurs et le public bien sûr, mais aussi entre les spectateurs eux-mêmes. Nous accompagnons souvent les projections, pour donner des clés de lecture, des anecdotes, des éléments d'information qui rendent les films plus vivants, auprès des grands comme des petits !

Plus particulièrement, nous proposons des formules éducatives et ludiques spécialement adaptées



www.kilti.org
bruxelles@kilti.org

Un projet porté par l'asbl



au jeune public. Les films sont choisis soigneusement en fonction de tranches d'âges établies afin de s'adapter à chacun, mais ils sont aussi sélectionnés pour leur diversité, dans l'idée de proposer un aperçu le plus large possible de la richesse de la création audiovisuelle contemporaine.

Bah Voyons ! depuis sa création, la promotion de l'art et de la culture en général et la volonté de faciliter son accès au plus grand nombre restent l'intention première de l'asbl. C'est pourquoi, après avoir été contacté par l'association lilloise Kilti, l'asbl élargit ses activités en avril 2015 avec le développement d'un projet de panier culturel : le panier KILTI.

Inspiré par les initiatives de circuit-court d'économie sociale et solidaire telles que les paniers de fruits et légumes bio, Kilti est une plateforme de diffusion alternative pour promouvoir la culture locale : un panier culturel trimestriel qui rassemble des œuvres artistiques et culturelles locales aux formats variés et à destination d'un large public.

Alors suivez-nous dans nos projets, à Bruxelles ou ailleurs en Belgique, pour découvrir à nos côtés la richesse artistique contemporaine !

Séverine Konder - Coline Raynaud



5. REVUE DE PRESSE

Presse écrite

Le Soir : Un « Panier » plein de surprises culturelles bruxelloises. 03/03/15

La Capitale : Le panier culturel Kilti arrive à Bruxelles. 15/03/15

La Libre - Momento : Vous prendrez bien un peu de culture?. 29/03/15

Le Soir : Après les légumes, on a testé la culture en panier. 27/04/15

Moustique : Art de proximité. 20/07/15

La Libre - Momento : Le panier culturel, testé pour vous. 29/08/15

Le Soir : L'Economie sociale a le vent en poupe. 05/10/16

Le Focus Vif : Plan cul'. 16/12/16

Presse Web

RTBF : Un panier culturel à Bruxelles sur le modèle du panier bio. 04/03/15

Eric Platteau : Nouveau à Bruxelles : un panier culturel. 05/03/15

Le Suricate : Kilti débarque à Bruxelles. 10/03/15

Le Soir - Victoire : Kilti, panier culturel pour bruxellois. 11/03/15

Le Vif : Toute la culture bruxelloise dans un petit panier, c'est Kilti. 26/03/15

Green Paper : Le panier culturel arrive à Bruxelles. 14/04/15

Mister Emma : Box culture et beauté en panier découverte. 19/04/15

L'Eventail : Kilti, le panier culturel bruxellois. 22/04/15

RTBF - Musiq3 : Découvrez la culture belge avec le panier Kilti. 05/05/15

L'ADEB : Vos livres BD dans le panier culturel Kilti. 05/05/15

Blog des Filles à Retordre : Kilti, panier culturel local. 06/05/15

Le Suricate : Kilti n°2 : Comment le chat de mon ex est devenu mon ex-chat. 10/06/15

Le Focus Vif : La culture se glisse dans des paniers bios. 16/09/16

Les Inrocks : Les paniers culturels Kilti débarquent à Bruxelles. 10/16

BX1 : Emploi : 500 000 euros pour soutenir 14 projets d'économie sociale. 04/10/16

Paulin - Le blog : Paulin a un 1 an ! Party 5. 15/11/16

Demandez le programme : Kilti « Best of » - Votre panier culturel. 12/16

Paulin - Le blog : La wishlist qui va rhabiller le père Noël pour l'hiver. 05/12/16

RTBF : On a testé pour vous... Le panier culturel Kilti. 07/12/15

Alice à Bruxelles : My Christmas hottie liste. 12/12/16



www.kilti.org
bruxelles@kilti.org

Un projet porté par l'asbl

bah
voyons!

Radio

RCF : Un panier culturel à découvrir très vite. 09/03/15

<http://rcf.fr/culture/un-panier-culturel-decouvrir-tres-vite>

Vivacité : 12/03/15

http://www.rtf.be/radio/player/vivacite/emission?d=20150312&t=1500_1600&r=bxl&tl=soir

BEL RTL : 20/03/15

<http://www.rtl.be/videobelrtl/video/530147.aspx>

RTBF - Entrez sans frapper : 07/04/15

<http://www.rtf.be/radio/podcast/player?id=2006472&channel=lapremiere>

RTBF - On est pas des pigeons : 20/04/15

Musiq3 - Chronique Sorties C. Veyt : 04/12/15

<http://www.rtf.be/radio/podcast/player?id=2065017&channel=musiq3>

Télévision

RTBF - On est pas des pigeons : 20/04/15

http://www.rtf.be/video/detail_panier-de-culture?id=2009670

RTBF - 15 minutes : 19/05/15

http://www.rtf.be/video/detail_le-15?id=2017088

Télébruxelles - M le Mag : 09/06/15

<http://www.telebruxelles.be/emission/m-133/>

RTBF - Demain et après ? : 26/10/16

http://www.rtf.be/auvio/detail_demain-et-apres?id=2154415



www.kilti.org
bruxelles@kilti.org

Un projet porté par l'asbl

bah
voyons!

PRESSE ECRITE

Le Soir, 03/03/15



LA CONSO

Un « panier » plein de surprises culturelles bruxelloises

Imaginez que, tous les deux mois, vous receviez un sac en tissu sérigraphié par un artiste d'ici et contenant des produits culturels surprises - CD, DVD, BD, roman, places de spectacle - 100 % made in Bruxelles. C'est le principe de « Kilti », qui est à la culture ce que le panier bio est à la gastronomie. Lancé à Lille il y a un an (notre photo), Kilti débarque maintenant dans la capitale sous l'impulsion de l'association Bah Voyons ! et vise à soutenir les artistes locaux, à pousser le public à les rencontrer et à sortir des rails culturels, avec un effet surprise en prime. Même si les premiers sacs ne partiront pas avant le 20 avril, les commandes sont d'ores et déjà ouvertes (jusqu'au 8 avril), avec plusieurs formules tarifaires : 49 euros pour la version duo (deux billets de spectacle, une œuvre littéraire, un produit audiovisuel), 25 euros pour la déclinaison solo (une seule place) et 225 euros pour un abonnement à l'année pour deux.

BO



www.kilti.org
bruxelles@kilti.org

Un projet porté par l'asbl

bah
voyons!

CULTURE

Le panier culturel Kilti arrive à Bruxelles

☉ Suite au succès rencontré à Lille de puis un an, Kilti s'implante à Paris et bientôt à Bruxelles. Kilti, c'est un panier culturel, sur le même principe que les paniers de fruits et légumes locaux. Mais ici, on reçoit tous les deux mois dans un sac en toile séchée par un artiste des produits culturels : une oeuvre audiovisuelle (CD, DVD, vidéo), une oeuvre littéraire (BD, livre) et des places de concert et de spectacles. Le contenu exact n'est jamais connu à l'avance,

mais ces surprises seront toujours 100 % locales. Kilti s'est associé à la jeune ASBL de Schaerbeek Bah Voyons! pour sa diffusion en Belgique. L'idée est aussi bien de promouvoir des artistes et des lieux bruxellois que de faire sortir le public des sentiers battus.

Pour en bénéficier, plusieurs options : le panier solo (25 euros), le duo (49 euros, pour deux personnes) et 255 euros l'abonnement à l'année pour deux. Les commandes sont ou-



CD, livres ou spectacles. ■ O.S.

vertes (us qu'au 8 avril le premier panier, sur le thème « Sacrés caractères! », arrivera autour du 20 avril et sera distribué lors d'une soirée spéciale. Plus d'infos sur kilti.be ■



www.kilti.org
bruxelles@kilti.org

Un projet porté par l'asbl

bah
voyons!

EN SAVOIR PLUS

Pour connaître les différents arts, les danses et lieux de distribution des parcs culturels, rendez-vous sur le site www.kilti.org. Le concept est basé à Paris, Lille et Louvain-la-Neuve.

Le Soir, 27/04/2015



VOUS PRENDREZ BIEN un peu de culture ?

Sur la base du principe des parcs de fruits et légumes Bio sous ses parcs culturels ? Une invitation à consommer plus localement la culture.

Recevez Laurence Carlier

NE VOUS EST-IL JAMAIS ARRIVÉ de vous lasser de vos visites culturelles ? Chaque week-end, c'est la même routine : vous vous rendez dans le même théâtre, dans le même musée d'art moderne, dans le même cinéma. C'est un peu ennuyeux, n'est-ce pas ?

Après avoir été son appartement à Lille, puis à Paris, le parcs culturels s'installe à Bruxelles en avril. Le concept s'inspire de celui des parcs de fruits et légumes Bio, mais appliqué à la culture. Les parcs culturels sont des lieux où l'on peut aller pour profiter de spectacles culturels. C'est un peu comme les parcs de fruits et légumes Bio, mais appliqué à la culture.

Un parcs culturels... Quel est son rôle dans la ville ?
C'est un lieu où l'on peut aller pour profiter de spectacles culturels. C'est un peu comme les parcs de fruits et légumes Bio, mais appliqué à la culture.

Comment fonctionne-t-il ?
C'est un lieu où l'on peut aller pour profiter de spectacles culturels. C'est un peu comme les parcs de fruits et légumes Bio, mais appliqué à la culture.

Qu'y a-t-il dans le parcs ?
C'est un lieu où l'on peut aller pour profiter de spectacles culturels. C'est un peu comme les parcs de fruits et légumes Bio, mais appliqué à la culture.

Qu'est-ce que le parcs culturels ?
C'est un lieu où l'on peut aller pour profiter de spectacles culturels. C'est un peu comme les parcs de fruits et légumes Bio, mais appliqué à la culture.

Comment ça marche ?
C'est un lieu où l'on peut aller pour profiter de spectacles culturels. C'est un peu comme les parcs de fruits et légumes Bio, mais appliqué à la culture.

des salles d'attente un peu plus modernes.
Quelles sont les autres activités de ce projet ?
Nous cherchons à revitaliser la culture locale à travers ses arts. Il y a encore beaucoup de choses à faire. Il faut continuer à travailler dans ce domaine.

Comment ça marche-t-il ?
Par l'effet de surprise, la personne qui consomme le parcs culturels ne sait pas qu'il s'agit d'un parcs culturels. C'est un peu comme les parcs de fruits et légumes Bio, mais appliqué à la culture.

Quels ont été les critères de sélection des artistes qui participent au parcs ?
Il faut s'adresser à des artistes locaux et travailler avec eux.

Quels sont les défis ?
"C'est un défi de trouver des artistes qui peuvent travailler avec le parcs culturels. C'est un peu comme les parcs de fruits et légumes Bio, mais appliqué à la culture."

Comment a été accueilli le projet à Lille et à Paris ?
À Lille, c'est un succès. Et à Paris, c'est un succès. C'est un peu comme les parcs de fruits et légumes Bio, mais appliqué à la culture.

Quels sont les bénéfices de ce projet ?
C'est un lieu où l'on peut aller pour profiter de spectacles culturels. C'est un peu comme les parcs de fruits et légumes Bio, mais appliqué à la culture.

Quand a-t-il lieu ?
Le 15 avril, à 18h30, au Grand Théâtre de Liège. C'est un peu comme les parcs de fruits et légumes Bio, mais appliqué à la culture.

→ Il y a des ateliers de parcs culturels à Lille et à Paris ?
C'est un lieu où l'on peut aller pour profiter de spectacles culturels. C'est un peu comme les parcs de fruits et légumes Bio, mais appliqué à la culture.



www.kilti.org
bruxelles@kilti.org

Un projet porté par l'asbl bah voyons!

Moustique,
20/07/15

Après les légumes, on a
testé la culture en panier



Art de PROXIMITÉ

CONSO LOCALE Initiation à l'art et à la culture en circuit court, l'initiative Kilti est née à Lille en 2014. Disponible en Belgique depuis avril, le panier culturel bimensuel, sous la forme d'un tote bag (un fourre-tout en toile, comme ça vous savez...) sérigraphié renfermant DVD, CD, places de concert ou encore entrées d'expo, se propose de faire découvrir (et vivre) les organisations et artistes locaux.

La participation se fait sur inscription, jusqu'à fin septembre pour le panier d'octobre, sur le thème du retour (de vacances, aux sources, etc.). Une soirée festive est prévue pour la remise des paniers, en présence des différents artistes participants. Kilti prépare une version kids pour la fin de l'année, et s'est aussi associée à Covoitur*art, site qui met en relation des covoitureurs en fonction de leurs affinités culturelles (www.covoiture-art.com).

➡ EN PRATIQUE? À partir de 25 €. www.kilti.be



www.kilti.org
bruxelles@kilti.org

Un projet porté par l'asbl

bah
voyons!

LE PANIER CULTUREL,

« La rentrée scolaire approche et, avec elle, les bonnes résolutions de sorties culturelles. Que diriez-vous d'expérimenter le prochain panier culturel ? L'occasion de découvrir la diversité de la culture près de chez vous. Nous avons testé cette formule originale pour vous.

EN MARS DERNIER, nous vous annoncions l'arrivée, à Bruxelles, d'un nouveau volet dans le monde de la culture : le panier culturel.

Tous les deux mois, l'équipe de Kilti vous invite à découvrir un peu de culture locale. Dans ce panier, on

trouve un CD, un DVD, des places de concert ou de spectacle, un magazine, un livre, etc. Et, certes, sur le papier, le contenu du panier est une surprise !

Nous avons voulu pour vous cette fois mettre de A à Z.A commencer par l'accueil de distribution chez un lieu cul-
turel bruxellois peu connu, en partenariat avec la découverte des divers objets du panier, et en discussion avec une visite guidée très instructive.

Laurence Garbis

→ (1) Dans le Magazine du 28 mars 2015

01

LA SOIRÉE DE DISTRIBUTION

« Le bal du panier culturel », nous disait en mars Coline Rogiers, co-stagiste du projet Kilti Bruxelles, « est de varier les plaisirs et d'émouvoir les gens dans des lieux qu'ils ne connaissent pas forcément ». Cette ouverture culturelle commence par la soirée de distribution. Ce premier rendez-vous est l'occasion de découvrir un agglomère culturel bruxellois.

Ce 6 juin, c'est le lieu qui se tient au Musée. C'est là que nous sommes invités à écouter la présentation de deuxième panier culturel Kilti. La soirée se termine par la barbecue, et le soleil renforce la convivialité de l'après.

Sur la scène, chaque porte-parole d'un objet du panier expose son projet artistique. Et la soirée se poursuit avec une exposition, la projection d'un court-métrage, un atelier de sérigraphie et le concert de Chacal, le chant au doct de répit et un voyage. Autour d'un bon barbecue et d'une bière bruxelloise, la soirée est distribuée tout son plein. Le thème de ce deuxième panier est « bal school ». Enigmatique, pour l'instant. Mais c'est la routine sur scène que le plupart des participants repèrent, un sac et tout à l'opéra, curieux de découvrir à l'acte la contenu d'un panier...



Le 6 juin dernier, le second panier culturel bal school était distribué au Musée, dans le quartier Duesse.



Voilà ce que contient ce panier culturel « bal school » : un livre, des entrées pour des spectacles, un voyage et une bière boosée.

LA CULTURE À LA MAISON

02

Voilà le panier (en sa sérigraphie) en notre possession. Reste à s'en d'écarter calmement chez soi. La formule que nous avons testée est étonnamment « verte », à 35 €.

Il y a d'abord le sac lui-même qui est une œuvre sérigraphiée de collectif bruxellois VRAK. Ensuite, nous réalisons à lire le fanzine « Yantic magazine » et le collectif Camaraderie Micaelique. Dans ce magazine hebdomadaire, des brèves des actualités succèdent à des photos sémiotiques et à des dessins ludiques. Un petit télescope est également glissé dans le sac. Ce tour est rapidement fait et les bagages, nous découvrons l'histoire d'un film de Sophie Racine, bruxelloise bruxelloise. Et puis, voilà et les tickets de sorties culturelles. Lors de la soirée de distribution, nous avons la choix entre quatre activités : un cabaret, une exposition, une projection ou une visite guidée. Pour le 4, ceux qui ont opté pour un panier ont pu choisir une seconde sortie culturelle et ont reçu le voyage du chasseur Chacal. Les abonnés à l'année, quant à eux, ont reçu la carte des sorties culturelles gratuites en Belgique ainsi que deux places pour un concert de Muzik 3.

Momento, 29/08/15



www.kilti.org
bruxelles@kilti.org

Un projet porté par l'asbl

bah
voyons!

testé pour vous!

03

LA SORTIE CULTURELLE

Quelques semaines plus tard, il est temps de tester la sortie culturelle choisie. Pour une question de calendrier, nous vous emmenons pour une visite guidée, organisée par Artadia. Au programme : le jardin du Petit Sablon et le parc d'Égypte. Le rendez-vous aura lieu à 14h, un beau dimanche d'été, à l'entrée de ce parc qui s'en compte, sans pour autant le fréquenter de manière. Plus de sept personnes sont présentes, et le guide commence à raconter. "Ce bal est d'implorer la richesse du patrimoine bruxellois, au fil d'anciennes." Le slogan de cette ASBL, "Une pédagogie du regard", n'est pas qu'un slogan. "Se va-t-on pour quel quartier d'appelle 'le Sablon'? Car cette zone de la ville, au XIX^e siècle, était sablonneuse." Pour chaque légende au musée, des anecdotes, la guide parle du design des bâtiments, des ruelles, des statues, etc. De temps en temps, il raconte de sa vie passée à l'aide d'illustrations d'époque, mais elle ne dit pas un mot. Nous avons vraiment l'impression de nous balader dans les coulisses de Bruxelles temporellement et géographiquement. Le guide a poche des applications plus qu'il ne le pense, voire très approfondies. Il faut dire qu'il a déjà compté uniquement des histoires et des lieux d'art. Il faut déjà un sac à dos chargé de matériel pour saisir les anecdotes détaillées et les commentaires de son.

→ Artadia (visites guidées du patrimoine et beaux arts).
Programme et informations : 02 583 6153 ou www.artadia.be.



Parmi les sorties culturelles proposées, nous choisissons une visite guidée de jardins de Petit Sablon et de parc d'Égypte.

Beaux arts

Des discours en charge.

Avec le pont de K&H, nous invitons les citoyens à casser leurs habitudes culturelles et à lever le nez au ciel. C'est le projet de l'artiste belge, sous le pseudonyme de Calixte Royaux ou sous d'autres. Ce projet est rempli, nous avons rompu avec nos habitudes culturelles. Pour le meilleur et le pire. Le contenu du pont va être aussi chargé. Un certain nombre sera peut-être hermétique au fait que parfois peu compréhensible ou au fait que parfois peu compréhensible. Cependant, c'est bien le but. "Surprendre le citoyen". Jamais, par exemple, nous n'arrivons au fait que ce support écrit est tout à fait original. Ce sont sur des scènes culturelles, elles remplissent bien leur objectif. Pour les citoyens, elles invitent à sortir tout court. Pour les habitants des réseaux et réseaux culturels, elles ouvrent leurs horizons culturels. C'est à nous de valoir regard de la semaine qui suit la distribution bien être car les activités proposées tombent bien rapidement après la réception du pont.

PROCHAIN RENDEZ-VOUS

Le prochain pont culturel sera distribué le 1^{er} octobre. Les inscriptions sont ouvertes jusqu'au 20 septembre sur www.k&h.be. Ce concert d'art théâtral, "Le Balcon", sera le lieu de distribution de ces ponts et sera une soirée divertissante.

Théâtre Royal des Galeries
Directeur: Doris Michals

SAISON
2015 / 2016

PAROLES DE FRIC
de Roy Cooney

LE REPAS DES FAUVES
d'Alain Collin de Verdi, Gauthier

LA REVUE

EXIT
de Fanny Ruysschaert

UNE HEURE de TRANQUILLITE
de Fanny Ruysschaert

POTICHE
de Fanny Ruysschaert

ABONNEZ-VOUS!

> www.trg.be
02 512 04 07



www.kilti.org
bruxelles@kilti.org

Un projet porté par l'asbl

bah
voyons!

L'économie sociale a le vent en poupe

BRUXELLES Le nombre d'entreprises dites sociales a grimpé de 6 % entre 2008 et 2014.

► Les entreprises sociales sont un vecteur d'emplois dans la capitale : + 25 % de postes dans le secteur en six ans.
► Le ministre Didier Gosuin vient de débloquer 500.000 euros de subsides.

Et si on finissait de l'économie autrement ? C'est ce qui a incité le ministre de l'Économie bruxellois, Didier Gosuin (Défi), à lancer en mai dernier un appel à projets autour de l'économie sociale.

Concrètement, il s'agit de soutenir des entreprises qui traduisent une finalité sociale et un mode de gouvernance démocratique et participatif. 500.000 euros ont été débloqués pour soutenir 14 projets.

Il y a de tout : ce subside permettra par exemple à Permafungi, déjà connu pour sa production de champignons basée sur l'utilisation de marts de café, de se lancer dans la culture du chicon... en récupérant les surplus de mares. Les racines seront en plus exploitées pour créer de l'énergie (via une unité de biogaz). Le tout à Bruxelles, sur le site de Tour et Taxis.

Côté culturel, l'ASBL Bah-Voyages pourra continuer à développer ses paniers culturels pour consommer l'art et la culture... de façon locale. Dans chaque sac, on trouve des livres, des CD, des places de spectacle... Le tout centré sur la proximité.

Le coup de pouce financier de la Région soutiendra aussi le premier supermarché coopératif à Schaerbeek (Bees coop), ou encore la manufacture de vélos



Plusieurs projets labellisés « économie sociale » sont encouragés financièrement par la Région bruxelloise, dont Permafungi. Qui cultive des champignons à Tour et Taxis et se lancera bientôt dans la production de chicons 100 % bruxellois. (F. BRUNO/ON.RODRI)

bruxellois Velofabrik. Sont également encouragés : les projets d'accompagnement des entreprises sociales, visant à aider ces dernières à se développer, ainsi que les projets cherchant à mutualiser les ressources des différentes entreprises.

Bref : autant d'initiatives positives – et non délocalisables – dans un monde qui « sabote les affres du capitalisme débridé », remarque Didier Gosuin. « Il est important d'inclure, dans l'économie classique, une économie

sociale, qui est une bonne pourvoyeuse en main-d'œuvre. C'est une réponse efficace aux mutations économiques qu'on connaît

« L'économie sociale est une réponse efficace aux mutations économiques qu'on connaît »

et qui suppriment des emplois. » Allusion aux récentes vagues de restructurations dans divers secteurs.

Selon les chiffres fournis par le

cabinet, ce secteur a clairement le vent en poupe au sein de la capitale. Le taux de croissance du nombre d'entreprises sociales est de 6 % à Bruxelles, contre 4,2 % en Wallonie (entre 2008 et 2014).

Les statistiques concernant le nombre d'emplois créés par ce secteur montrent également une tendance à la hausse. À Bruxelles, l'économie sociale représentait 76.448 emplois en 2014, contre 61.155 en 2008, soit une hausse de 25 %. C'est la

hausse régionale la plus importante (+ 7 % en Wallonie et + 9 % en Flandre). Sur l'ensemble du pays, le taux de croissance du nombre de jobs s'élève à 11,5 %.

Vu ces chiffres, on comprend pourquoi le gouvernement bruxellois a fait de l'économie sociale une priorité dans sa stratégie 2025 (ce plan global visant à soutenir l'économie dans la capitale à long terme) ainsi que dans son « small business act » (adopté en juillet dernier, il vise à encourager le travail des PME

L'AUTRE LOCAL

Une ordonnance en cours d'écriture...

En marge des budgets débloqués pour l'économie collaborative, le ministre de l'Économie travaille sur un texte d'ordonnance pour mieux encadrer le secteur. « Sous les précédentes législatures, des ordonnances ont été votées, mais elles sont inapplicables. Je travaille donc sur un texte concret », explique Didier Gosuin.

... pour une nouvelle compétence

Avec la sixième réforme de l'Etat, la Région bruxelloise a reçu tout un pan de l'économie sociale. Le ministre a décidé d'attribuer les subsides dans ce domaine via un appel à projets, pour à davantage d'efficacité et une dépolitisation totale de la procédure d'octroi à, assure-t-il.

A-C

et des indépendants).

La création d'emplois peut varier à petite échelle, sur terrain. Casanova, une coopérative à finalité sociale qui vient recevoir un subside de la Région bruxelloise, tente d'insérer sur le marché du travail – et plus spécialement dans le milieu de la construction – des personnes pour qui ce n'est pas forcément évident : « Douze emplois ont été créés en trois mois », se réjouit au sein de la coopérative,

ANN-CHARLOTTE BERSIP



www.kilti.org
bruxelles@kilti.org

Un projet porté par l'asbl

bah
voyages!

Après le dessert et l'attente de deux normands.

à l'opération, en programmant l'une, une fois court, l'autre, un ensemble de courts belges. © J.F. PL.

LE 21/12, EN WALLONIE ET À BRUXELLES. WWW.LEJOURLEPLUSCOURT.BE

DIVERS

Plan cul'

Lancé début 2014 à Lille, le panier Kilti a essaimé avec succès à Bruxelles en avril 2015. Le principe? Pareil qu'un panier bio sauf qu'à la place des panais, des choux et du pourpier, les acquéreurs reçoivent un panachage de produits culturels matériels et immatériels: CD, DVD, places pour des concerts, des spectacles ou des festivals de ciné, le tout dans un sac en tissu orné par une sérigraphie d'un artiste belge chaque



fois différent. Comme pour les paniers bio, on ne sait pas à l'avance ce qu'on recevra exactement et tant mieux puisque l'idée est de favoriser la découverte. La prochaine cargaison, sur la thématique "Panier cul'", est annoncée pour le 7 janvier à la Jazz Station, lors d'une soirée de distribution doublée d'un concert de Wuman (*photo*), grand vainqueur du tout dernier Concours Circuit (clôturé ce 10 décembre) qui vient de sortir son premier EP *Portraits*. Les commandes sont à passer avant le 20 décembre sur www.kilti.org. © E.S.

FOCUS VIF 16.12.201



www.kilti.org
bruxelles@kilti.org

Un projet porté par l'asbl

bah
voyons!

PRESSE WEB

RTBF, 04/03/15

Un panier culturel à Bruxelles sur le modèle du panier bio.

Vous connaissez le principe du panier bio de fruits et légumes. Le concept se décline à présent à Bruxelles autour de la culture. L'idée ici aussi, c'est de consommer local et de découvrir les artistes de sa région via un panier culturel, le panier Kilti.

Chaque panier s'articule autour d'un thème connu à l'avance. S'il vous inspire, il suffit de s'inscrire et de payer.

Après c'est la surprise, vous ne découvrirez le contenu du panier que le jour où vous l'avez entre les mains.

"L'objectif c'est de faire la promotion des artistes locaux bruxellois" explique Séverine Konder, co-responsable de Kilti Bruxelles. "Au sein du panier, il y aura différents biens à découvrir tous les deux mois : des places pour un spectacle, un CD ou un DVD, un livre, une bande dessinée. Le tout sera chaque fois rassemblé dans un sac sérigraphié par un artiste belge".

La promotion des artistes donc mais aussi des lieux qui les accueillent : *"L'idée, c'est de faire une proposition différente de ce qu'on a l'habitude de voir, de consommer et de sortir des sentiers battus. On espère emmener les gens là où ils n'ont pas forcément l'habitude d'aller".*

Parmi les partenaires notamment, l'Atelier 210, Bozar, la Jazz Station, le Kunstenfestivaldesarts ou encore les Halles de Schaerbeek. Emmanuelle Dejaiffe, sa responsable communication espère, avec ce panier culturel, attirer de nouveaux publics : *"C'est notre ambition : attirer des personnes qui n'auraient pas spontanément acheté des places pour un spectacle que l'on programme. Pour nous, c'est une opération pilote. On évaluera dans quelques temps si cela fonctionne ou pas. A Lille, en tout cas, où le concept est né il y a un an, cela a bien pris".*

Dans la ville nordiste, 120 paniers sont distribués tous les deux mois. Ce qui fait plusieurs centaines de places de spectacle.

Fort de son succès, Kilti s'est exporté à Paris et aujourd'hui à Bruxelles. Le premier panier sera distribué chez nous début avril. Mais vous pouvez d'ores et déjà vous inscrire sur kilti.be. Comptez 25 euros pour le petit panier, 49 pour le grand. Un abonnement pour l'année revient lui à 225 euros.

RTBF



www.kilti.org
bruxelles@kilti.org

Un projet porté par l'asbl

bah
voyons!

Kilti débarque à Bruxelles

Vous aimez les paniers bio? Vous aimez consommer local et de saison? Un nouveau concept débarque à Bruxelles et il pourrait bien vous plaire.

Après Lille, Kilti, le panier culture local, fait sa joyeuse entrée à Bruxelles. Le principe est simple: à l'intérieur d'un joli sac (sérigraphie par des artistes locaux également), vous pourrez découvrir tous les deux mois un produit audiovisuel, un produit littéraire ainsi que des places de spectacle, le tout bien de chez nous. Mais surprise, vous ne saurez pas à quoi vous attendre jusqu'à réception du sac.

Le but de l'action, menée à Bruxelles par l'asbl Bah Voyons!, est de soutenir les artistes belges et faire découvrir des lieux hors du commun. Rien de tel donc pour sortir un peu des sorties un peu conventionnelles.

Plusieurs formules vous sont proposées, en duo ou en mini, à vous de trouver la vôtre. Les inscriptions se font jusqu'au 8 avril et la première distribution de paniers se fera le 25 avril sur le thème « Sacrés caractères ». Vous laisserez-vous surprendre?

Informations et inscriptions sur le site www.kilti.be



www.kilti.org
bruxelles@kilti.org

Un projet porté par l'asbl

bah
voyons!

Kilti, le panier culturel pour les Bruxellois

Céline Ronquetti (St.)

Mis en ligne mercredi 11 mars 2015, 17h42

Inspiré des paniers de fruits et légumes bio, le panier culturel est une initiative pour consommer « local », en découvrant et soutenant nos artistes.



Le panier culturel permet de découvrir et de prendre part à la culture bruxelloise

Tous les Bruxellois pourront désormais découvrir le panier Kilti, qui sera distribué tous les deux mois. Un sac en tissu contiendra différents produits culturels bruxellois, parmi lesquels : une œuvre audiovisuelle, une œuvre littéraire, ou encore des places pour divers spectacles.

Un but : la diffusion culturelle

Cette initiative propose de soutenir des artistes et des lieux culturels locaux mais pas seulement. Ces petits sacs qui contiennent des places de spectacle permettent de se plonger dans un univers encore méconnu, comme l'opéra par exemple. Ces événements donnent également la possibilité de rencontrer et de discuter avec les artistes bruxellois.

Les initiateurs du panier Kilti espèrent pouvoir in fine créer une communauté liée par la culture bruxelloise.



www.kilti.org
bruxelles@kilti.org

Un projet porté par l'asbl

bah
voyons!

Le Vif, 26/03/15

Toute la culture bruxelloise dans un petit panier

26 mars 2015 - Auteur : Catherine Decock

Les paniers de fruits et légumes bio, vous connaissez ? Voici à présent, sur le même principe, le panier culturel Kilti. Ça se mange ? C'est bio ? Nooooo ! Mais c'est local et le but est de vous permettre de diversifier vos choix et vos habitudes culturelles.



Comment ça marche ? Très simple : en vous inscrivant sur kilti.be, vous recevrez, tous les deux mois, un sac rempli par un artiste local contenant un produit audiovisuel (un CD, un DVD ou un vinyle), un produit littéraire (un livre, une BD, un journal, une nouvelle, un magazine ou un fanzine), une place de concert ou de spectacle (théâtre, danse, cinéma, ...) ainsi qu'une entrée pour une exposition ou un festival. Le tout pour la modique somme de 25 euros ... minimum. En effet, si vous choisissez la version duo, qui double le nombre de places des spectacles et concerts, le panier culturel revient à 49 euros.

Lille, Paris, le Littoral Nord

L'idée des paniers culturels Kilti est née à Lille en février 2014 et depuis, 120 sacs sont distribués tous les deux mois dans la métropole française. Le concept a rapidement séduit Paris avant de gagner le Littoral Nord français et la capitale belge qui fera la promotion des artistes locaux bruxellois. Le contenu du panier n'est jamais connu à l'avance, seul le thème est annoncé. Pour la première bruxelloise, dont la thématique est

« Sacrés Caractères », les inscriptions peuvent être envoyées jusqu'au 8 avril et les sacs estampillés culture seront distribués le 25 avril à 18h30 aux Ecuries Van Tram. Car, lors de chaque remise des paniers, une soirée festive est organisée pour encourager la rencontre entre les artistes, les professionnels de la culture, les partenaires de Kilti Bruxelles et tous les amateurs de culture qui tenteront l'aventure du panier. N'ayez crainte toutefois si vous ne pouvez être présent à la soirée de distribution : les sacs sérigraphiés seront alors à retirer dans des points relais bruxellois, comme des librairies ou des théâtres.

Une jeune Asbl et de grands partenaires

Kilti Bruxelles est pris en charge par la jeune Asbl Bah Voyons ! qui s'occupe de diffusion culturelle. Son but est de soutenir des artistes belges, de créer une communauté autour de la culture à Bruxelles et ses environs, tout en faisant découvrir de nouvelles initiatives et en sortant des sentiers battus. Parmi les partenaires ayant apporté leur soutien au concept, citons la librairie Tropismes, Bozar, l'Atelier 210, Jazz Station, Kunstenfestivaldesarts ou encore les Halles de Schaerbeek. Kilti Bruxelles devra dépasser le stade d'opération pilote puisque le projet sera soumis à une prochaine évaluation avant d'être entériné, mais souhaitons-lui déjà bon vent !



www.kilti.org
bruxelles@kilti.org

Un projet porté par l'asbl

bah
voyons!

Green Paper, 13/04/15

Le panier culturel arrive à Bruxelles



Initiative née à Lille il y a un an, puis lancée à Paris, le panier culturel Kilti arrive enfin à Bruxelles. Le concept: un sac en tissu sérigraphié par un artiste avec à l'intérieur des biens culturels bruxellois. Des places pour des sorties culturelles, une bande dessinée, un roman, un journal, un CD, un DVD ou encore un vinyle, il y en a pour tous les goûts, et ce n'est que du local! Soutenir les artistes et lieux culturels qui vous entourent tout en faisant de belles découvertes, c'est donc possible grâce à Kilti! Pour découvrir le contenu du premier Kilti bruxellois, rendez-vous le 25 avril, pour la soirée de lancement sur le thème « Sacrés caractères »!

Au programme: -la présentation du lancement de Kilti à Bruxelles

-la découverte du contenu de votre panier en présence des différents acteurs qui y ont contribué (artistes et programmeurs)

-la distribution des paniers

-des surprises autour des « sacrés caractères » de ce premier panier Kilti (peut-être une expo, peut-être un concert...)

Cette belle soirée est ouverte à tous les curieux qui souhaitent en savoir plus sur le panier culturel Kilti.

Samedi 25 avril aux Ecuries Van Tram, nouveau lieu à Schaerbeek, à 18h30
95 rue Rubens. Ancien dépôt de la STIB. (tram 92 arrêt Pogge ou tram 55/32 arrêt Liedts)

Pour en savoir plus, visitez le site <http://kilti.fr/>



www.kilti.org
bruxelles@kilti.org

Un projet porté par l'asbl

bah
voyons!

Mister Emma, 29/04/15

Box : Culture et beauté en panier découverte

Niveau culture, l'aventure **Kilti** a démarré il y a un peu plus d'un an en France et vient de débarquer en Belgique. Quand je dis France et Belgique, je devrais écrire Lille et Bruxelles ! Le panier culturel vous invite à consommer local... avec un sac illustré par un jeune graphiste, un livre, un DVD d'un film, des places de spectacle, etc.

Moins chic que la box beauté, Kilti se veut bien plus proche du bruxellois avec une équipe à taille humaine portée par l'asbl Bah Voyons!

Plis d'infos : kilti.be



www.kilti.org
bruxelles@kilti.org

Un projet porté par l'asbl

bah
voyons!

Kilti, le panier culturel bruxellois

Envie de nouveauté, de s'évader ? C'est ce que propose « Kilti, votre panier culturel » ! Un concept lillois importé à Bruxelles par l'asbl [Bah Voyons !](#) qui démontre (si besoin est...) que des jeunes peuvent être porteurs de projets culturels innovants. Alors c'est quoi Kilti ?

Inspiré des paniers de légumes bio, tous les deux mois, Kilti crée la surprise avec des artistes locaux et de saison: on pré-commande via www.kilti.be et on vient chercher son panier non pas lors d'une permanence mais lors d'une soirée festive (et gratuite) qui permet aux *kiltiteurs-euses* (et aux curieux-ses) de rencontrer les artistes qui ont participé au panier. Pour ceux et celles qui n'ont pas l'opportunité d'y participer, ils-elles peuvent aller chercher leur panier chez le partenaire choisi pour l'occasion. Simple et convivial.

Mais que contient ce panier qui est en fait un *tote bag* (sac en toile) sérigraphié par un artiste bruxellois? Cela dépend du type de panier choisi (petit ou grand) mais il peut contenir des billets pour des sorties culturelles (théâtre, concert, opéra,...), des CD, des DVD, des livres, des BD's, des magazines et d'autres surprises. Les artistes sont locaux et en Belgique, vu les courtes distances, cela veut dire que le panier bruxellois peut accueillir aussi bien des artistes wallons que bruxellois. L'objectif de la démarche étant de découvrir des lieux culturels qui sont proches de nous mais qu'on ne connaît pas spécialement.



www.kilti.org
bruxelles@kilti.org

Un projet porté par l'asbl

bah
voyons!

Le projet bruxellois est porté par trois bénévoles qui ne diraient pas non à une aide financière pour leur permettre de fonctionner avec des salarié-e-s comme les paniers français... Le projet fonctionne grâce actuellement grâce au partenariat avec les salles et à l'achat en grande quantité et en attendant ces financements, l'importance est donnée aux échanges entre les artistes, les kiltiteurs-euses et tous les amateurs potentiels.

A noter, il existe également un abonnement annuel: en plus d'avoir le sentiment de soutenir le projet, vous aurez droit à des surprises supplémentaires. Par ailleurs, des abonnements solidaires permettent à des personnes aux revenus moins élevés de profiter aussi des découvertes culturelles de Kilti.

Tout cela titille votre curiosité ? La soirée de lancement officielle de Kilti Bruxelles se déroulera le 25 avril prochain aux Écuries van de Tram à Schaerbeek...

Pour info, le prochain panier culturel aura pour thème **Old School** (toujours imaginé en relation avec les autres villes) et on peut le précommander sur www.kilti.be jusqu'au 20 mai!



www.kilti.org
bruxelles@kilti.org

Un projet porté par l'asbl

bah
voyons!

Découvrez la culture belge avec le panier Kilti !



www.kilti.org
bruxelles@kilti.org

Un projet porté par l'asbl





Kilti - Tous droits réservés ©



Kilti - Tous droits réservés ©

Inspiré des paniers de fruits et légumes bio, le panier culturel est une initiative pour consommer local. Le thème de ce premier panier culturel belge est "Sacrés caractères". Seule la thématique du sac est connue, son contenu est une surprise !

Le principe est simple; tous les deux mois, différents biens culturels locaux sont à découvrir à l'intérieur d'un joli sac en tissu sérigraphié par un artiste bruxellois. Vous y retrouvez une œuvre audiovisuelle, une œuvre littéraire ainsi que des places de spectacle à choisir parmi plusieurs propositions (concerts, expos, théâtre, danse, cinéma, cirque, ...). Le panier Kilti soutient des artistes et des lieux culturels locaux de qualité tout en diversifiant ses choix et à chaque nouvelle sortie, une soirée de distribution est organisée en présence des différents artistes et collaborateurs du panier.

Pour commander, il suffit de s'inscrire sur le site www.kilti.be et les paniers sont distribués lors de soirées festives. Toutefois, si vous ne pouvez être présents à la soirée, les paniers peuvent être retirés dans un point relais bruxellois. Il est également possible de faire un abonnement à l'année.

Le prochain panier aura pour thème "Old School" et sera distribué début juin. Vous pouvez vous inscrire sur le site de Kilti jusqu'au 20/5 pour obtenir votre sac "garni".

Contenu du premier panier bruxellois Kilti:

- Un sac illustré par Silvio Durt et une sérigraphie numérotée par l'artiste
- Un roman "Comment le chat de mon ex est devenu mon ex-chat" de Edgar Kosma
- Un DVD du film "I comme Iran" de Sanaz Azari (sauf pour les Kilti minis)
- Une surprise avec le dernier numéro du journal Kairas
- Deux bonus " spécial lancement " avec le CD Panik Sessions et le dernier numéro du magazine Imagine demain le monde
- Des places à gogo avec les Halles de Schaerbeek, l'Atelier 210, la Jazz Station et le Kunstenfestivaldesarts



www.kilti.org
bruxelles@kilti.org

Un projet porté par l'asbl

bah
voyons!

05/05/15 › Vos livres & BD dans le panier culturel Kilti ?



Après le panier bio, place au panier culturel. Du 100% local ici aussi puisque l'objectif est de promouvoir des artistes bruxellois.

Lancé le 25 avril dernier à Bruxelles, le premier panier culturel Kilti, décliné autour du thème "Sacrés caractères" contenait, entre autres, le livre d'Edgar Kosma "Comment le chat de mon ex est devenu mon ex chat" (ONLIT).

Chaque panier est donc construit autour d'un thème et son contenu reste secret jusqu'au jour de sa distribution.

L'ADEB a pris contact avec les organisateurs bruxellois -l'asbl BahVoyons!- qui ne demandent pas mieux que de collaborer avec nos membres. Leur équipe s'affère déjà à la programmation des paniers de la rentrée prochaine, le thème d'octobre étant: "Le Retour!"

Pour chaque panier, des ouvrages récents sont privilégiés. La disponibilité de l'auteur ou de l'éditeur à la soirée de distribution est également un petit plus!

Vous souhaitez faire partie de ce panier? Contactez Kilti par e-mail ([ici](mailto:bruxelles@kilti.org)). Plus d'infos sur leur [site](http://www.kilti.org) ou via Facebook.



www.kilti.org
bruxelles@kilti.org

Un projet porté par l'asbl

bah
voyons!

Blog des filles à retordre, 06/05/15

Kilti, panier culturel local

Oui oui, vous avez bien lu. Nous ne vous parlons pas cette fois d'un panier de légumes ou de fruits, mais d'un panier culturel. Inspiré par ces paniers locaux, [Kilti](#) a voulu composer un panier culturel local lui aussi. L'idée est née en France, et s'est très heureusement exportée en Belgique, à Bruxelles plus précisément, depuis avril dernier.

Comment cela fonctionne ?

Un peu comme pour les légumes, vous choisissez la version mini (25€) ou la version normal (49€). Dans ce panier vous recevez :

Pour le mini

- 1 sac sérigraphié,
- 1 œuvre audiovisuelle ou 1 œuvre littéraire,
- 1 sorties culturelle en duo,
- 1 surprise en fonction des paniers

Pour le normal

- 1 sac sérigraphié,
- 1 œuvre audiovisuelle,
- 1 œuvre littéraire,
- 2 sorties culturelles en duo e
- 1 surprise en fonction des paniers.

Le sac sérigraphié est réalisé par un artiste local.

Comment se passe la distribution ?

Il y a, à chaque fois, une soirée de découverte et de distribution des paniers/sacs et de rencontres des créateurs qui y ont participé. Cette soirée sert aussi à emporter votre agenda pour avoir de la liberté dans le choix de la date de la sortie culturelle. Oui oui, pas de stress, vous ne recevez pas des places pour une date fixe et tant pis si vous ne savez pas vous y rendre. Vous ne pouvez pas être présent à la soirée ? Votre panier vous attendra dans un point relais.

Pas d'abonnement obligatoire, pour le mini, vous vous inscrivez pour chaque panier du mois qui vient. Pour le grand panier, vous pouvez le prendre à la pièce ou l'abonnement à 5 paniers et vous bénéficiez d'une réduction de 5 euros par panier.

Le concept vous tente ? Voici le thème du futur panier [Kilti](#) : Old School. Pour le commander, c'est [ici](#). Vous avez jusqu'au 20 mai. Et pour le reste, n'hésitez pas à parcourir leur site de page en page pour voir ce qui a été déjà été fait en France depuis leur création.

Coline



www.kilti.org
bruxelles@kilti.org

Un projet porté par l'asbl

bah
voyons!

Le Suricate, 10/06/15

Kilti n°2 : Comment le chat de mon ex est devenu mon ex chat

Deuxième plongée dans l'univers du panier Kilti. Et cette fois c'est le livre que nous tirons du sac en toile sérigraphié. De quoi passer un petit moment dans le fauteuil bien calé entre les coussins à la découverte de l'univers de Benoit D. (sans accent circonflexe, les règles d'usage ont changé) et de son quotidien 100% célibataire, 100% routine avec son chat, ou plutôt le chat de son ex, qui a oublié de le reprendre. Merci à elle, Benoit D. déteste les chats.

Comment le chat de mon ex est devenu mon ex-chat parcourt une semaine de la vie de Benoit qui entre deux poulets rôtis du dimanche chez les parents va se poser une question plutôt étrange : mais que fait cette boule de poils quand il a le dos tourné ? Deux poivrots dans un bar lui ont mis la puce à l'oreille : les chats, la nuit, c'est bien connu, ça prend le tram pour aller se restaurer. Et la question turlupine Benoit qui achète une caméra, suit son chat et tente de percer le mystère. Peut-être qu'en chemin, sa vie changera.

Entendons-nous bien, *Comment le chat de mon ex est devenu mon ex chat* n'a pas la prétention d'être de la grande littérature, mais un petit livre bien sympathique un brin absurde et drôle. On passe un bon moment en compagnie de ce trentenaire un peu étrange et pas franchement toujours recommandable. Les 7 jours dans la vie de ce quidam tiennent plus de la promenade de santé que de la grande épopée mais Kozma a le mérite de l'aborder avec le ton juste et suffisamment de suspense pour nous accrocher à son personnage le long des 120 pages que dure le livre.

Kozma force parfois un peu son humour et part dans des figures de style acrobatiques périlleuses mais ne perd jamais de vue la quête de son personnage qu'il teinte d'un surréalisme joyeux, bon enfant et doucement anecdotique. On regrette simplement une fin un peu douteuse qui laisse dubitatif mais qui n'entache pas trop le voyage sympathique d'une semaine dans la vie d'un homme.

Bon point pour Kilti que ce *Comment le chat de mon ex est devenu mon ex chat*. Prochaine étape : le « produit audiovisuel » qui, on ne vous en dit pas plus, risque de nous faire voyager.

[Mathieu Pereira](#) Journaliste - Responsable de la section Théâtre du Suricate Magazine



www.kilti.org
bruxelles@kilti.org

Un projet porté par l'asbl

bah
voyons!

La culture se glisse dans des paniers bios

Inspiré du succès des paniers de fruits et légumes bios et locaux, certains acteurs culturels ont eu l'idée de l'adapter pour les objets et événements de leur secteur. Un moyen original de découvrir sa culture locale à la rentrée.

Des carottes, des courgettes et autres fruits et légumes parfois oubliés, à chaque fois un contenu différent et d'origine locale. C'est le principe des paniers alimentaires qu'on connaît depuis quelques années déjà. Ce qu'on sait moins, c'est que ce modèle s'applique aussi à la culture, ici pas de produits de la terre mais des concerts, expositions, festivals, livres, films, sorties et bien d'autres. Le concept a vu le jour il y a déjà cinq ans chez nos voisins français mais reste jusque maintenant assez discret chez nous.

Depuis l'année passée pourtant, [Kilti propose ce genre de panier à Bruxelles](#). Pour cette ASBL française née en 2014, la mission est claire: soutenir l'accès à la culture dans toute sa diversité et pour tous les publics, tout en mettant en avant les artistes, événements et lieux culturels locaux. Kilti propose ainsi quatre paniers par an, plus un spécial pour les enfants à Noël. Le thème de ces paniers est chaque fois différent et leur contenu varie en fonction du prix qu'on souhaite payer pour se les procurer. Seule base invariable, un sac sérigraphié par un artiste local, qui renferme l'intégralité du contenu du panier.

Le prix d'achat inclut une soirée de distribution où le public peut rencontrer une partie des artistes et des collaborateurs participant au projet. Avant cela, les acheteurs ne savent pas pour quoi ils ont payé. Tout ce qu'ils savent de leur panier, c'est son thème. Un moyen pour eux de partir à la découverte d'univers, de personnes et de moyens d'expression très divers et qui ne correspondent pas forcément à ce à quoi ils sont habitués. Le tout pour un prix adapté à tous les budgets. Car le but de Kilti est aussi de donner une chance aux personnes plus défavorisées d'avoir accès à tous types de culture, y compris ceux généralement considérés chers et élitistes, comme le théâtre ou l'opéra. On peut aussi imaginer un couple bourgeois à un concert de rap.

L'ASBL s'est déjà associée avec de nombreux grands et moins grands lieux culturels bruxellois, comme l'Atelier 210, les Halles de Schaerbeek, la Jazz Station, Bozar, le Brussels Film Festival et bien d'autres. Selon Kilti, près de 500 Bruxellois ont adhéré au projet depuis qu'il est présent dans la capitale. Pour la rentrée, Kilti proposera début octobre un panier sur le thème "L'un dans l'autre", placé sous le signe de la diversité.

En 2013, une ASBL de promotion culturelle liégeoise, [Ram Dam Box](#), avait donné son nom à un projet similaire. Leur but était un peu différent, puisqu'il était plutôt centré sur la promotion des artistes et des organisations culturelles -aussi bien novices que confirmés- dans un esprit local. Elle mettait aussi l'accent sur le suivi des partenaires qu'elle avait fait découvrir dans les paniers précédents. Un beau projet pour la culture de la région liégeoise, qui semble malheureusement avoir pris fin en 2015.

Les amateurs de découvertes peuvent commander le panier Kilti d'octobre [jusqu'au 20 septembre prochain](#). Compter entre 15 euros pour un tout petit pack livré à domicile et 49 euros pour un Kilti maxi. L'abonnement à l'année s'élève à 180 euros.



www.kilti.org
bruxelles@kilti.org

Un projet porté par l'asbl

bah
voyons!

Les Inrocks, 10/16



BX1, 04/10/16

Emploi : 500 000 euros pour soutenir 14 projets d'économie sociale

14 projets d'économie sociale retenus par la Région bruxelloise vont être financés à concurrence de 500 000 euros. Ils sont présentés ce mardi par Didier Gosuin, Ministre de l'Economie et de l'Emploi de la Région bruxelloise. **Ces moyens financiers proviennent de l'enveloppe de 5 millions d'euros consacrée aux subsides dits facultatifs, attribués pour la première fois, en Région bruxelloise, sur base d'appels à projets.**

Ici, une application web pour un futur supermarché coopératif, là ; l'appui à la croissance de startups actives dans la mobilité urbaine ; **ces projets ont tous une finalité sociale et traduisent un mode de gouvernance démocratique et participatif.** Permafungi, un projet d'agriculture urbaine installé sur le site de Tour et Taxis, qui vise à relocaliser la culture des champignons et du chicon dans la capitale ; Kilti, un projet de diffusion d'un panier artistique et culturel local contenant CD, DVD, Vinyle, places de concerts, livre(s), entrées à une expo, **sont deux exemples de ces entreprises sociales 2.0.**



www.kilti.org
bruxelles@kilti.org

Un projet porté par l'asbl

bah
voyons!

Paulin - le blog, 15/11/16

Paulin a un 1 an ! Party 5



www.kilti.org
bruxelles@kilti.org

Un projet porté par l'asbl

bah
voyons!

Aujourd'hui je reviens sur un article qui je crois est passé un peu inaperçu sur le blog (noyé dans la vague internet sans doute) et qui mérite pourtant que l'on s'arrête dessus un peu plus longuement ! Il s'agit du panier culturel Kilti, un panier auquel on s'abonne comme un panier bio mais dans lequel l'on trouve une sélection d'œuvres belges : illustrations, œuvres sonores ou vidéo, places de théâtre, de concert... Pour en savoir plus, [retour sur ma rencontre avec Coline, l'une des fondatrices du panier belge](#) !

Pour l'anniversaire du blog, vous aurez peut-être la chance de gagner 3 œuvres originales extraites des derniers paniers :

-une illustration de [Eve Deroeck](#), imprimée en sérigraphie par l'atelier de sérigraphie artisanale [Chromodiome](#)

[Eve Deroeck](#) est une illustratrice, animatrice et réalisatrice bruxelloise. Diplômée des Beaux-Arts de Poitiers et de L'Atelier de Cinéma d'Animation de La Cambre, elle poursuit ses expérimentations sur papier et en animation traditionnelle en réalisant des courts-métrages, des vidéoclips, des animations pour des pièces de théâtre ou des institutions culturelles.

-un CD « Shelter » des [Divas Dugazon](#)

[Les Divas Dugazon](#) chantent à capella et vous emportent d'une samba brésilienne à un air de la Renaissance espagnole, en passant par des accords tsiganes, klezmer ou jazzy, et dans l'univers particulier de leurs propres compositions. Ainsi, le répertoire traditionnel se confronte aux sonorités actuelles. Avec humour et finesse, Les Divas Dugazon vous proposent un voyage intime à travers les âges et les sonorités.

-un sac illustré par [Warvin](#), aka [Mathieu Flasse](#), aussi membre du groupe [La Jungle](#)

À travers son travail d'artiste, [Warvin](#) tente de se rapprocher de ses instincts et de faire les choses avec spontanéité. Il peint et dessine sur tout : arbres, murs ou vieux tableaux trouvés dans les marchés aux puces. Il imagine un monde dirigé par de petites dents, des personnages velus, jonché d'os de plus de 12 mètres de long et hanté par des espèces éteintes.

Pour gagner cette belle exclusivité il vous suffit de :

-liker les pages de [Paulin – Le blog de la Slow culture](#) et de [Kilti – Bruxelles](#)

-de donner le nom d'un artiste (illustrateur, groupe, auteur, tatoueur...) dont vous aimeriez trouver une œuvre dans un prochain panier en commentaire du post facebook ou ici-bas 😊

Vous avez jusqu'au Dimanche 20 novembre 00H00 pour participer !

Pour rappel, hier je vous proposais de gagner [2 pass co-working](#) ou [2 brunch 100% local au Phare du Kanaal](#) ... Si vous avez envie de travailler dans des conditions idéales avec votre futur associé ou de partager un super brunch les pieds dans l'eau, n'hésitez pas à tenter votre chance !!!

Bonne chance et à demain pour remporter un nouveau cadeau !



www.kilti.org
bruxelles@kilti.org

Un projet porté par l'asbl

bah
voyons!

Demandez le programme, 12/16

Kilti « Best of » - Votre panier culturel

Kilti "Best-Of" - Votre panier culturel

Dans la mouvance des initiatives citoyennes pour mieux consommer telles que les paniers bio, le panier culturel Kilti est né en février 2014.

Kilti vous propose un aperçu de la vie culturelle locale. Sous la forme d'un panier, nous vous invitons à partager de nouvelles expériences à la rencontre des artistes belges et des lieux culturels bruxellois. L'occasion de découvrir des musiques variées, tenter une pièce de théâtre, s'essayer à l'opéra, changer de regard sur la BD...

Concrètement, le principe est simple : vous passez commande en ligne, puis vous êtes invités à une soirée festive lors de laquelle vous pourrez récupérer votre Kilti. À l'intérieur d'un joli sac en tissu illustré par un artiste belge, vous trouverez différents biens culturels : un CD, un DVD, des places de concert ou de spectacle, une entrée pour une exposition ou un festival, peut-être un magazine, un livre ou même une bande dessinée.

Alors laissez-vous surprendre !

Commandes en ligne sur notre site - un panier tous les trois mois.

#CONCOURS#

Demandez Le Programme vous offre avec Kilti l'opportunité de gagner un panier "Best-Of", qui sera *obligatoirement* à récupérer par l'heureux(se) gagnant(e) lors de l'événement Kilti du 7 janvier 2017 à la Jazz Station (Chaussée de Louvain 193, 1210 Bruxelles).

Alors plus qu'une chose à faire : cliquez sur "participer au concours" sur cette page.

Plus d'infos sur Kilti et les autres paniers culturels du moment : <http://kilti.fr/bruxelles/>



www.kilti.org
bruxelles@kilti.org

Un projet porté par l'asbl

bah
voyons!

La wishlist qui va rhabiller le père Noël pour l'hiver

Un abonnement culturel chez Kilti (Bruxelles, Lille, Paris et sans doute ailleurs...)

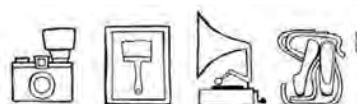
Apparu à Nantes, puis à Lille, Paris et Bruxelles, je reviens sur Kilti ! C'est un panier construit sur le principe des AMAP ou des GASAP. Tous les deux mois, vous pouvez acheter une composition culturelle. À chaque fois c'est la surprise, on connaît simplement le thème à l'avance et la formule. Il y a deux modèles de paniers, le plus grand contient 1 sac sérigraphié par un artiste (tatoueur, musicien, graphiste, plasticien...), 1 œuvre musicale ou visuelle (CD, DVD, Vinyle...), 1 œuvre littéraire (livre, magazine, fanzine...), 2 sorties culturelles pour 2 personnes à choisir sur une sélection de 4 sorties (concert, spectacle, exposition...) et à chaque fois... une surprise !

Pour Bruxelles, l'édition spéciale Jeune Public de Noël sort tout bientôt et une édition pour adultes début janvier, deux chouettes idées cadeau pour les fêtes. Pour le panier adulte il y a un bon cadeau à télécharger directement sur le site de Kilti pour pouvoir l'offrir le jour dit sous le sapin. Ensuite la personne est conviée à la soirée de distribution pour choisir ses places et recevoir son panier, rencontrer les artistes et profiter d'une soirée complète avec sûrement un concert ! Pour le panier pour enfants, il y a un goûter de distribution prévu avant Noël qui est lui aussi un chouette événement avec animations, projections de films et ambiance festive garantie!

Pour commander le panier jeune public c'est par [ici](#) avant le 15 décembre.
Le goûter de distribution aura lieu le Mercredi 21 Décembre au Novanois.

Pour commander le panier de la rentrée c'est par [ici](#) avant le 20 décembre.
La soirée de distribution aura lieu le Samedi 7 Janvier à la Jazz Station.

Le grand panier : 49 € / le petit panier : 25 € / l'abonnement à l'année (5 grands paniers) : 225 €



www.kilti.org
bruxelles@kilti.org



Un projet porté par l'asbl

bah
voyons!

RTBF, 07/12/15

On a testé pour vous ... le panier culturel Kilti

Ces dernières années, les paniers de légumes locaux connaissent un franc succès. Dans cette même perspective locavore, les paniers culturels font découvrir la dynamique culturelle près de chez soi.

Le panier culturel Kilti est distribué dans le Nord de la France, à Paris et pour la quatrième fois à Bruxelles. Le but de cette initiative est de mettre en avant la culture locale et soutenir des artistes ou projets, en faisant le pont entre le public et les acteurs culturels.

Concrètement, le panier culturel se commande sur le [site de Kilti](#) et il y a deux formules disponibles.

La classique qui contient :

- 1 sac sérigraphié
- 1 œuvre audio ou visuelle
- 1 œuvre littéraire
- 2 sorties culturelles en duo
- 1 surprise en fonction des paniers

La formule Kilti Mini :

- 1 sac sérigraphié
- 1 œuvre audio ou visuelle ou 1 œuvre littéraire
- 1 sortie culturelle en duo
- 1 surprise en fonction des paniers

La dernière édition s'articulait autour du thème des " 7 péchés capitaux ", chaque produit culturel étant rattaché à un péché. Cette fois-ci, les partenaires étaient [Le Brass](#), [le Théâtre des Tanneurs](#), [le Festival Courts mais trash](#), [le Théâtre de la Vie](#), [le Festival du Film Méditerranéen](#) et les [Brigitte](#) pour la soirée de distribution. Du côté artistes, [Hélène Jeanbon](#), [Eléonore Ampuy](#) et le collectif [TABASS co](#) emplissaient le panier.

Kilti s'avère être une bonne idée de cadeau mais à la qualité qui peut s'avérer fluctuante en fonction des trouvailles des organisateurs et des spectacles qui se passent à ce moment-là.

Voyez les 49 euros du panier classique comme un investissement pour la culture bruxelloise, un achat plus militant qu'un achat de produit pur et dur. Le panier culturel, c'est davantage une possibilité de rencontrer les acteurs culturels près de chez vous, d'échanger et de découvrir des spectacles et artistes vers lesquels vous n'auriez pas été.

Le prochain panier aura pour thème " D'ici ou d'ailleurs " et se commande sur le site avant le 20 janvier. Un panier culturel pour les enfants est également disponible.



www.kilti.org
bruxelles@kilti.org

Un projet porté par l'asbl

bah
voyons!

Alice à Bruxelles, 12/12/16

My Christmas hottie liste

Culture pour les kids



Vous avez jusqu'au 15 décembre pour réserver votre panier **Kilti Jeune Public**! Un cadeau culturel hyper original à offrir aux kids de 6 à 11 ans. Le panier à 27 euros comprend:

- un joli sac à dos en tissu illustré par l'artiste **Noémie Marsily**
- des places pour une sortie culturelle ou un atelier à Bruxelles
- un beau livre ou un CD ou un DVD
- des surprises

Le tout à venir chercher lors **d'un goûter convivial et festif au Novanois** le Mercredi 21 décembre prochain. Pour passer commande, c'est par ici sur [le site de Kilti](#).



www.kilti.org
bruxelles@kilti.org

Un projet porté par l'asbl

bah
voyons!

TELEVISION



RTBF - On est pas des pigeons, 20/04/15



RTBF - Le 15 minutes, 19/05/15



TV Bruxelles - M le Mag, 09/06/15

Demain, et après, 26/10/16



www.kilti.org
bruxelles@kilti.org

Un projet porté par l'asbl

bah
voyons!



www.kilti.org
bruxelles@kilti.org

Un projet porté par l'asbl

bah
voyons!

UN PROJET DEVELOPPE EN BELGIQUE PAR



L'équipe de Bah Voyons ! asbl
Rue Vondel 105, 1030 Schaerbeek
www.bahvoyons.be



Séverine Konder
severine.bahvoyons@gmail.com
0485 21 73 27



Coline Raynaud
coline.bahvoyons@gmail.com
0488 66 82 37



Anne Kennes
anne.bahvoyons@gmail.com
0486 24 34 00



www.kilti.org
bruxelles@kilti.org

Un projet porté par l'asbl

